

PASTABOS:

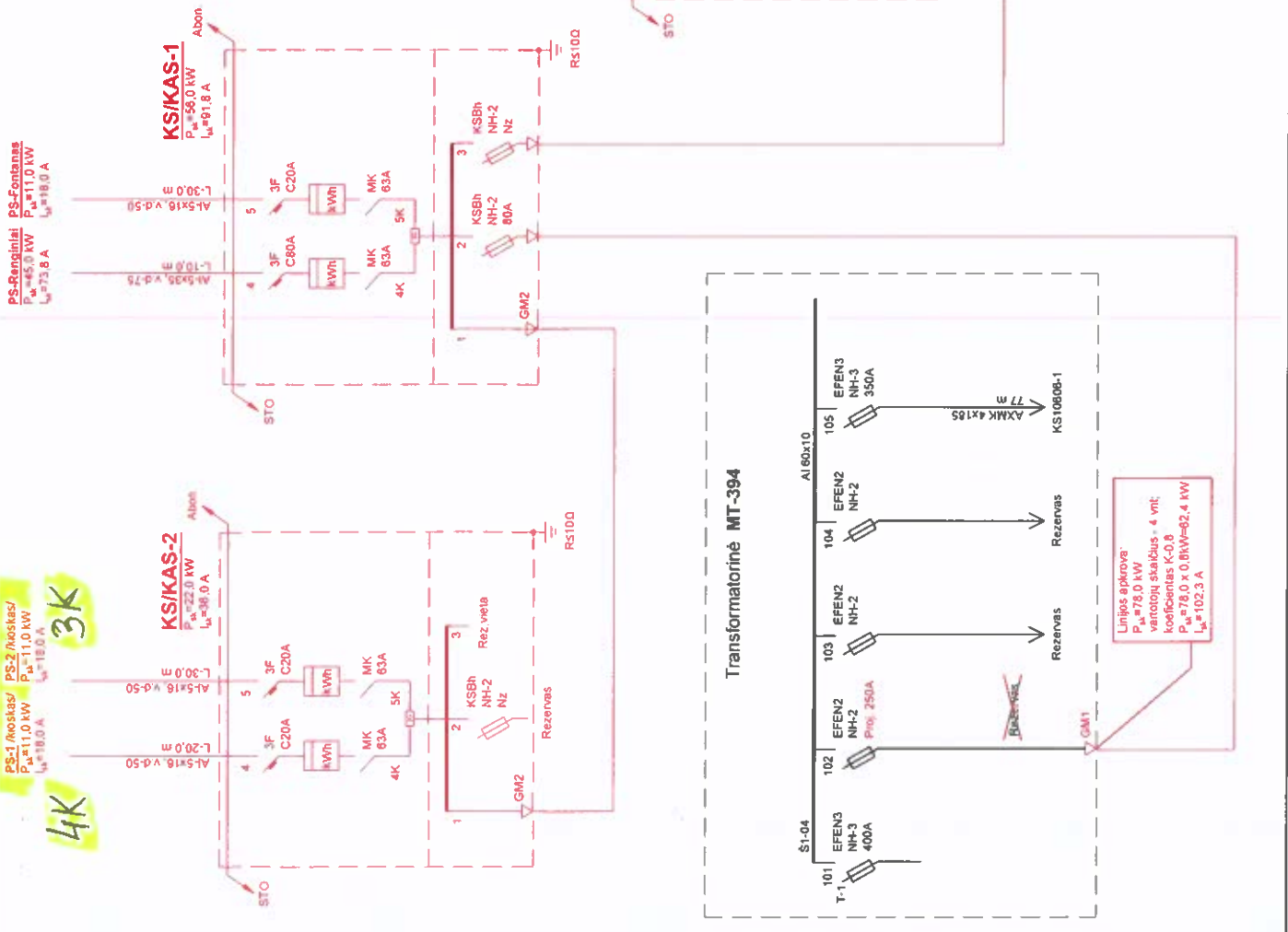
- Projektas atliktas pagal gautas prisiuntimo sąlygas:
- TER21-36047;
- TER21-31936;
- TER21-41917;
- TER21-41920;
- TER21-41922;
- TER21-41924;
- TER21-41925;
- TER21-41927;
- Treščių firmų ir juridinių asmenų teises nepažeistos.
- 0,4 kV elektros laubelių lėbimo darbus vykdyti laikinai EJJBT reikabavimų bei kitų Lietuvos Respublikoje galiojančių normų ir taisyklių.

Sąryšius darbai gavęs ribose vykdomi vadovaujantis STR 1.06.01.2016 „Sąryšius darbai. Statymo sąryšius pradžiai“. Lietuvos Respublikos Vyriausybės 2004-02-11 nutarimu Nr. 155 patvirtintu kelių priežiūros tvarkos aprašu, Lietuvos Respublikos saugaus esimo automobilio kelių įstatymu, Automobilijų kelių standartizacijų dangų konstrukcijų projektavimo taisyklėmis KPT SDK 19 ir kitais susijusiais teisės aktais. Išardytos gatvių dangaus ir jų pagremdai turi būti įrengiami pagal esamą konstrukciją.

Užlaido būdu montuojamo vamzdžio ilgiai tikslinami darby vykdytose metu darby vietose:

- Vykdydami darbus kitių komunikacijų apsaugos zonos, tikslinti tas komunikacijas prižiūrinčius atstovus, trasi bei gilio nuzymėjimai, bei darbus vykdyti tik jiems dabavėjant. Taip pat, vykdydami darbus važiuojamosios dalies (kelio) apsaugos zonoje skviesi kelių prižiūrėtojos įmonės atstovus.

Atlikus darbus gerbūvius turi būti atstatytas iki lygio buvusio prieš pradėdam darbus.



0	2021	Statybos leidimui, konkursui
LADA	ISLEIDIMO DATA	LAIDOS STATUSAS, KEITIMO PRIEŽASTIS (JEI TAIKOMA)
KVAL. PATV. DOK. NR.	atomis Zemėnašų IŠN. Vntais Tel. (+37) 2728334, Faks. (+37) 2031200	
30394	PV	Rimvydas Juodka
37006	PDV E	Anatolij Špak
LT	STATYTOJAS IR (ARBA) UŽSAKOVAS	Šiaulių miesto savivaldybės administracija
	DOKUMENTO ŽYMUO	LADA LAPAS LAPŪ
		AT-21S-1723-01-TP-EA-B.02
		A
		I

Linijos apkrava:
 $P_n=78.0 \text{ kW}$
 variančių sraubius - 4 vnt;
 koeficientas $K=0.8$
 $P_n=78.0 \times 0.8 \text{ MW}=62.4 \text{ kW}$
 $I_n=102.3 \text{ A}$