

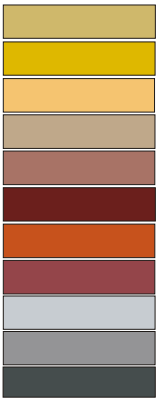
Teritorija nr. 6

Pagrindinė spalva



RAL 9001
RAL 1002
RAL 1019
RAL 1014
RAL 1003
RAL 1011

Akcentinė spalva

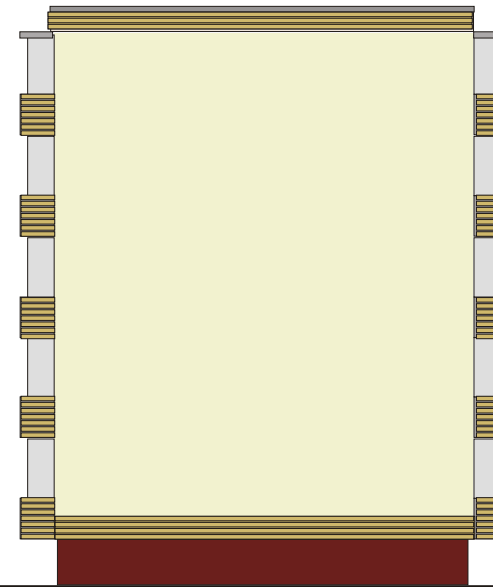


RAL 1020
RAL 1004
RAL 1017
RAL 1019
RAL 8023
RAL 3007
RAL 2001
RAL 8004
RAL 7042
RAL 7046
RAL7016

Tipizuotas fasado spalvinis sprendimas Nr.18

Nr. 18 miesto teritorijų schemoje.

Užsakovas Šiaulių miesto savivaldybė	Šiaulių miesto daugiabučių namų fasadų spalvinimo projektas	
Mūrinis penkių aukštų pastatas		2008
Centrinė miesto dalis. Teritorija Nr. 6		lapas 19
dizaineris A. Toleikis, I. J. "3V Reklama" Ežero g. 68-11, Šiauliai		Priedas Nr. 2
3V R E K L A M A		M 1:200

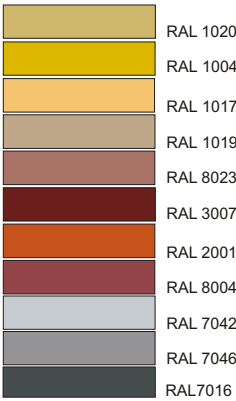


Teritorija nr. 6


Pagrindinė spalva

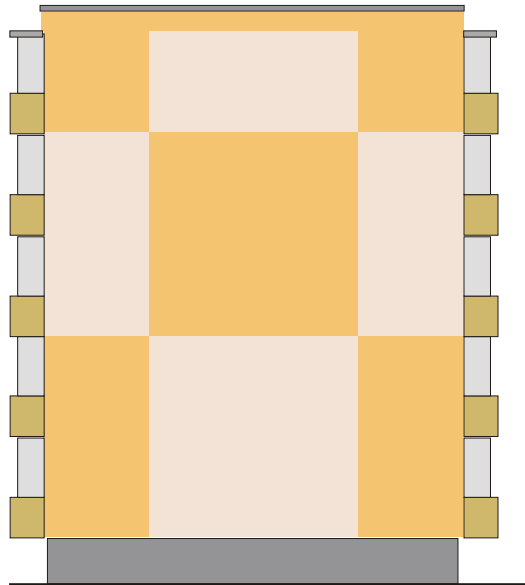


Akcentinė spalva



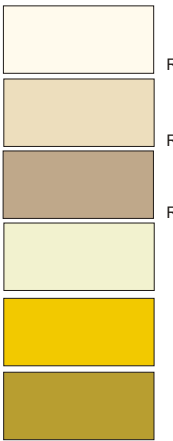
Tipizuotas fasado spalvinis sprendimas Nr.19
Balkonų apdailos sprendimas - medžio arba asbocemento lentos.
Nr. 19 miesto teritorijų schemoje.

Užsakovas Šiaulių miesto savivaldybė	Šiaulių miesto daugiabučių namų fasadų spalvinimo projektas	
Blokinis penkių aukštų pastatas		2008
Centrinė miesto dalis. Teritorija Nr. 6		lapas 20
dizaineris A. Toleikis, I. J. "3V Reklama" Ežero g. 68-11, Šiauliai		Priedas Nr. 2
		M 1:200

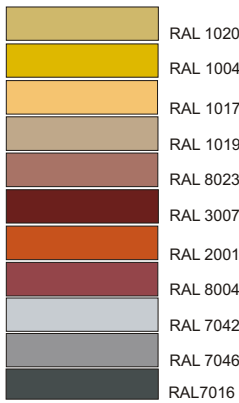


Teritorija nr. 6

Pagrindinė spalva



Akcentinė spalva



Tipizuotas fasado spalvinis sprendimas Nr.20

Nr. 20 miesto teritorijų schemoje.

Užsakovas Šiaulių miesto savivaldybė	Šiaulių miesto daugiabučių namų fasadų spalvinimo projektas	
Mūrinis penkių aukštų pastatas		2008
Centrinė miesto dalis. Teritorija Nr. 6		lapas 21
dizaineris A. Toleikis, I. J. "3V Reklama" Ežero g. 68-11, Šiauliai		Priedas Nr. 2
3V R E K L A M A		M 1:200